



ОПРЕДЕЛЕНИЕ СВОБОДНЫХ ФОРМ **ХОЛИНА (ВИТАМИНА В4)** В КОРМОВЫХ ДОБАВКАХ, КОРМАХ, КОМБИКОРМАХ, ПРЕМИКСАХ И СЫРЬЕ ДЛЯ ИХ ПРОИЗВОДСТВА

Методика М 04-82-2014

ГОСТ Р 57124-2016

ВВЕДЕНИЕ

Методика предназначена для измерений массовой доли свободных форм холина (в расчете на хлорид холина) в **кормовых добавках, кормах, комбикормах, премиксах и сырье для их производства (растительного и животного происхождения)** методом капиллярного электрофореза (КЭ). Методика не распространяется на определение связанных форм холина.

МЕТОД ИЗМЕРЕНИЙ

Метод основан на извлечении свободных форм холина из проб дистиллированной водой, дальнейшем разделении и количественном определении компонента методом капиллярного электрофореза. Косвенное детектирование проводят при длине волны 254 нм или 267 нм, в зависимости от модификации системы КЭ «КАПЕЛЬ®».

ДИАПАЗОН ИЗМЕРЕНИЙ

Диапазон измерений массовой доли холина составляет **0,01–100%**.

ОБОРУДОВАНИЕ И РЕАКТИВЫ

При выполнении измерений применяют следующие оборудование и реактивы:

- система капиллярного электрофореза «КАПЕЛЬ®» любой модификации;
- вода дистиллированная;
- хлорид холина, ≥99%;
- бензимидазол (БИА), ч.;
- винная кислота безводная, ч.д.а.;
- натрия гидроксид, х.ч.;
- кислота соляная, х.ч..

Сбор, обработку и вывод данных осуществляют с помощью персонального компьютера с операционной системой не ниже «Windows® XP/7/8», на котором установлено специализированное программное обеспечение.

ПРИМЕР АНАЛИЗА

УСЛОВИЯ РАЗДЕЛЕНИЯ

Фоновый электролит:

на основе БИА и винной кислоты

Капилляр: $L_{\text{общ}} = 60 \text{ см}$, $ID = 75 \text{ мкм}$

Напряжение: +20 кВ

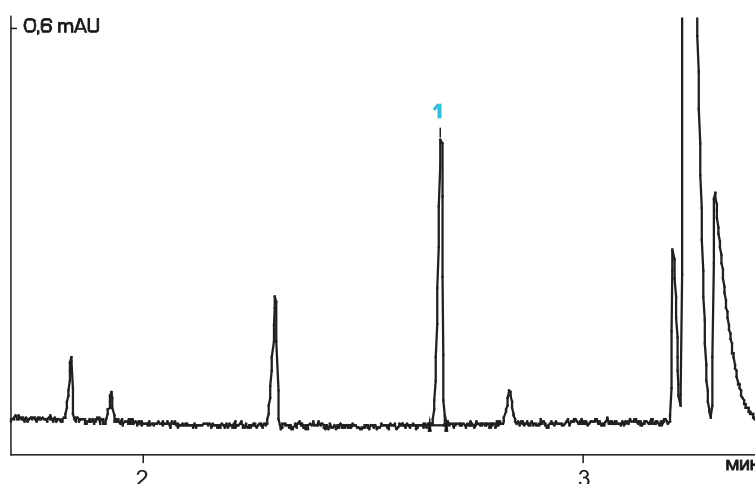
Температура: 40 °С

Детектирование: 267 нм

Проба: премикс

Найдено, %:

1 – холин (3,7)



Вся информация в данной листовке является справочной. По вопросу получения более подробной информации следует обращаться к разработчику методики и ГОСТ Р – Группе компаний «ЛЮМЭКС».

Центральный офис «ЛЮМЭКС»: 192029, г. Санкт-Петербург, пр. Обуховской обороны, д. 70, корп. 2.

Тел. (812) 718-53-90 Факс: (812) 718-68-65 E-mail: methodists@lumex.ru

Почтовый адрес: 190000, г. Санкт-Петербург, BOX 1234.