

ОПРЕДЕЛЕНИЕ **ЭРИТРОПОЭТИНА** В КОНЦЕНТРИРОВАННЫХ
ФАРМАКОПЕЙНЫХ РАСТВОРАХ

Ph. Eur. 1316

Практические указания**ВВЕДЕНИЕ**

Специалистами Группы компаний «ЛЮМЭКС» разработаны практические указания по реализации статьи Европейской Фармакопеи «Erythropoietin concentrated solution» (Ph. Eur. 1316) с использованием системы капиллярного электрофореза (КЭ) «КАПЕЛЬ®-105М». Практические указания также включают собственную разработку – схему экспресс-определения изоформ эритропоэтина.

МЕТОД ИЗМЕРЕНИЙ

Метод основан на обессоливании образца и дальнейшем разделении изоформ эритропоэтина методом капиллярного электрофореза. Детектирование проводится при длине волны 214 нм.

ОБОРУДОВАНИЕ И РЕАКТИВЫ

При выполнении измерений применяют следующие оборудование и реактивы:

- система капиллярного электрофореза «КАПЕЛЬ®-105М» со спецкассетой;
- концентраты центрифужные *;
- стандартный образец эритропоэтина;
- вода дистиллированная;
- натрия гидроксид, х.ч.;
- кислота уксусная, х.ч.;
- мочевины, ≥99% *;
- трицин, ≥99% *;
- путресцин, ≥99% *;
- натрия хлорид, ≥99,8% *;
- натрия ацетат безводный, ≥99% *.

* - входят в состав набора для анализа

Сбор, обработку и вывод данных осуществляют с помощью ПК с ОС не ниже «Windows® XP/7/8», на котором установлено специализированное ПО «Эльфран».

ПРИМЕРЫ АНАЛИЗА**УСЛОВИЯ РАЗДЕЛЕНИЯ**

(Ph. Eur. 1316)

Фоновый электролит: согласно

Ph. Eur. 1316

Капилляр: $L_{эфф}/L_{общ} = 102/112$ см,
ID=50 мкм

Ввод пробы: 1000 мбар*с

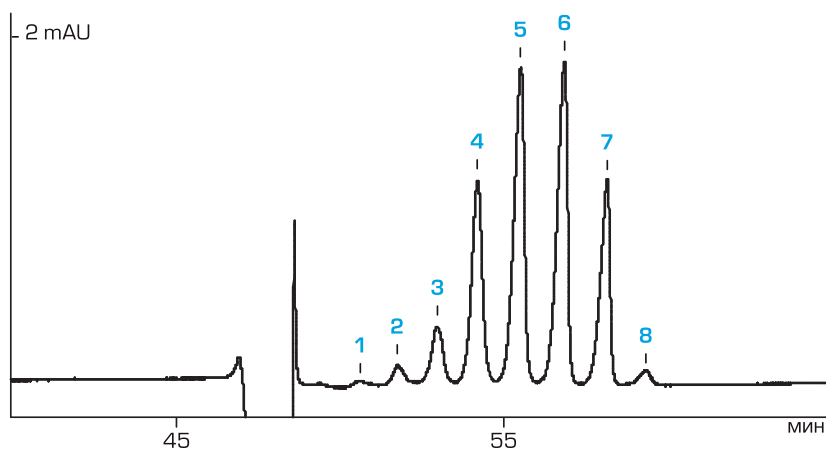
Напряжение: + 16 кВ

Температура: 35 °С

Детектирование: 214 нм

Проба: эритропоэтин BRP

1–8 – изоформы эритропоэтина

**УСЛОВИЯ РАЗДЕЛЕНИЯ**

(ЭКСПРЕСС СХЕМА)

Фоновый электролит: согласно

Ph. Eur. 1316

Капилляр: $L_{эфф}/L_{общ} = 40/50$ см,
ID=50 мкм

Ввод пробы: 300 мбар*с

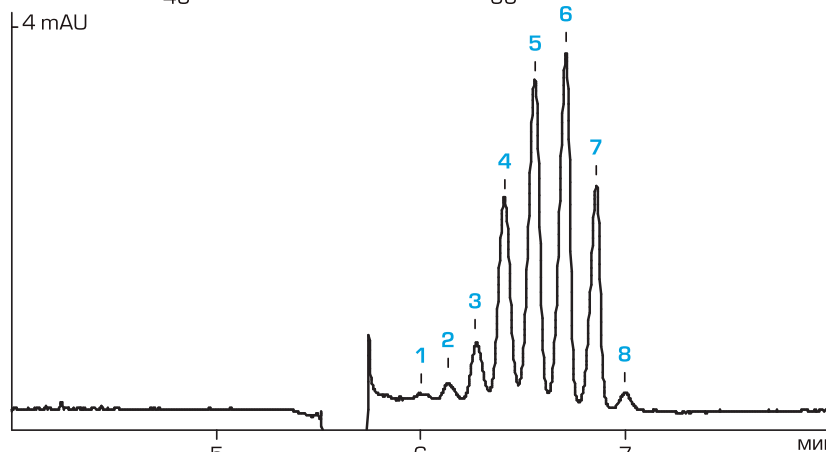
Напряжение: + 25 кВ

Температура: 35 °С

Детектирование: 214 нм

Проба: эритропоэтин BRP

1–8 – изоформы эритропоэтина



Вся информация в данной листовке является справочной. По вопросу получения более подробной информации следует обращаться к разработчику системы КЭ «КАПЕЛЬ®-105М» – Группе компаний «ЛЮМЭКС».

Центральный офис «ЛЮМЭКС»: Тел. (812) 718-53-90 Факс: (812) 718-68-65 E-mail: methodists@lumex.ru

Почтовый адрес: 190000, г. Санкт-Петербург, BOX 1234