



ОПРЕДЕЛЕНИЕ МАССОВОЙ ДОЛИ ГИДРОКСИАНАЛОГА МЕТИОНИНА В КОРМОВЫХ ДОБАВКАХ

Методика М 04-83-2014

ВВЕДЕНИЕ

Гидроксианалогом метионина принято считать DL-2-гидрокси-4-(метилтио)-бутановую кислоту (англ. НМТВа) и ее кальциевую соль. В настоящее время кормовые добавки, содержащие НМТВа или ее кальциевую соль, реализуются под такими коммерческими названиями как «МНА®», «Алимет®», «Родимет®» и др.

Методика предназначена для определения массовой доли 2-гидрокси-4-(метилтио)-бутановой кислоты в **кормовых добавках** методом капиллярного электрофореза (КЭ). При необходимости результат анализа может быть представлен в пересчете на **активность метионина** или массовую долю кальциевой соли 2-гидрокси-4-(метилтио)бутановой кислоты.

МЕТОД ИЗМЕРЕНИЙ

Метод основан на извлечении определяемого компонента из пробы и дальнейшем определении массовой доли DL-2-гидрокси-4-(метилтио)бутановой кислоты методом КЭ с прямым фотометрическим детектированием.

ДИАПАЗОН ИЗМЕРЕНИЙ

Диапазон измеряемых значений массовой доли НМТВа составляет **60–100 %**.

ОБОРУДОВАНИЕ И РЕАКТИВЫ

При выполнении измерений применяют следующее оборудование:

- система КЭ «КАПЕЛЬ®-105/105М» с положительной полярностью высокого напряжения;

Сбор, обработку и вывод данных осуществляют с помощью персонального компьютера с операционной системой не ниже «Windows® 2000/XP/7», на котором установлено специализированное программное обеспечение.

ПРИМЕР АНАЛИЗА

УСЛОВИЯ РАЗДЕЛЕНИЯ

Фоновый электролит: боратный

Капилляр: $L_{эфф}/L_{общ} = 40/50$ см,
ID=50 мкм

Ввод пробы: 150 мбар*с

Напряжение: +20 кВ

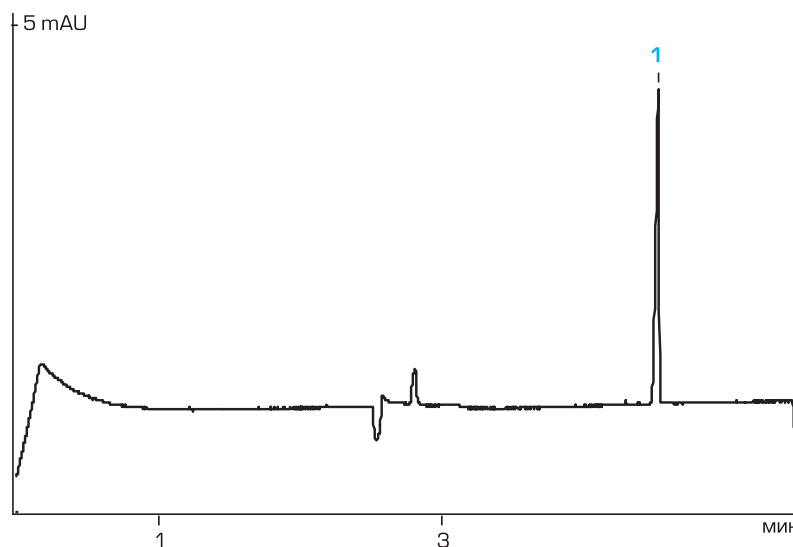
Температура: 30°C

Детектирование: 200 нм

Проба: подготовленная кормовая
добавка МНА®
(активность метионина по паспорту
85,3%)

Найдено, %:

1 – НМТВа (в пересчете на метионин)
– 85,6



Вся информация в данной листовке является справочной.



По вопросу получения более подробной информации о гидроксианалог метионина следует обращаться в Группу компаний «АгроБалт трейд»:

Группа компаний «АгроБалт трейд»
Тел.: +7 (812) 334-51-91/92/93
E-mail: info@agrobalt.biz
<http://www.agrobalt.biz>

По вопросу получения более подробной информации о методике следует обращаться в Группу компаний «ЛЮМЭКС». **Центральный офис «ЛЮМЭКС»:** 192029, г. Санкт-Петербург, пр. Обуховской обороны, д. 70, корп. 2.

Тел. + 7 (812) 718-53-90 Факс: +7 (812) 718-68-65
E-mail: methodists@lumex.ru

Почтовый адрес: 190000, г. Санкт-Петербург, BOX 1234.