

ОПРЕДЕЛЕНИЕ **ГЛИЦЕРИНА** В ВИНАХ**Проект методики****ВВЕДЕНИЕ**

Глицерин является одним из основных компонентов приведенного экстракта и показывает степень сбраживания сахаров. Не влияя на аромат вина, глицерин положительно сказывается на вкусе, придавая ему мягкость. Поскольку выход глицерина в процессе спиртового брожения постоянен (6–12 г на 100 г образующегося этилового спирта), то по его фактическому содержанию можно судить о натуральности происхождения вина.

Специалистами Группы компаний «ЛЮМЭКС» разработан проект методики по определению глицерина в **винах** методом капиллярного электрофореза.

МЕТОД ИЗМЕРЕНИЙ

Метод основан на разбавлении пробы дистиллированной водой, дальнейшем разделении, идентификации и определении массовой концентрации глицерина методом капиллярного электрофореза. Детектирование проводится при длине волны 190 нм.

ДИАПАЗОН ИЗМЕРЕНИЙ

Диапазон измерений массовой концентрации глицерина составляет **1–40 г/л**.

ОБОРУДОВАНИЕ И РЕАКТИВЫ ДЛЯ АНАЛИЗА

При выполнении измерений применяют следующее оборудование и реактивы:

- система КЭ «КАПЕЛЬ®-105М» с отрицательной полярностью высокого напряжения;
- натрия гидроксид, х.ч.;
- кислота соляная, х.ч.;
- натрия тетраборат, стандарт-титр;
- цетилтриметиламмония гидроксид (ЦТА-ОН), имп., квалификации р.а.;
- глицерин, х.ч.

Сбор, обработку и вывод данных осуществляют с помощью персонального компьютера с операционной системой не ниже «Windows® 2000/XP/7», на котором установлено специализированное программное обеспечение.

ПРИМЕР АНАЛИЗА**УСЛОВИЯ РАЗДЕЛЕНИЯ**

Фоновый электролит: боратный с добавкой ЦТА-ОН

Капилляр: $L_{эфф}/L_{общ} = 50/60$ см,
ID=75 мкм

Ввод пробы: 150 мбар*с

Напряжение: –10 кВ

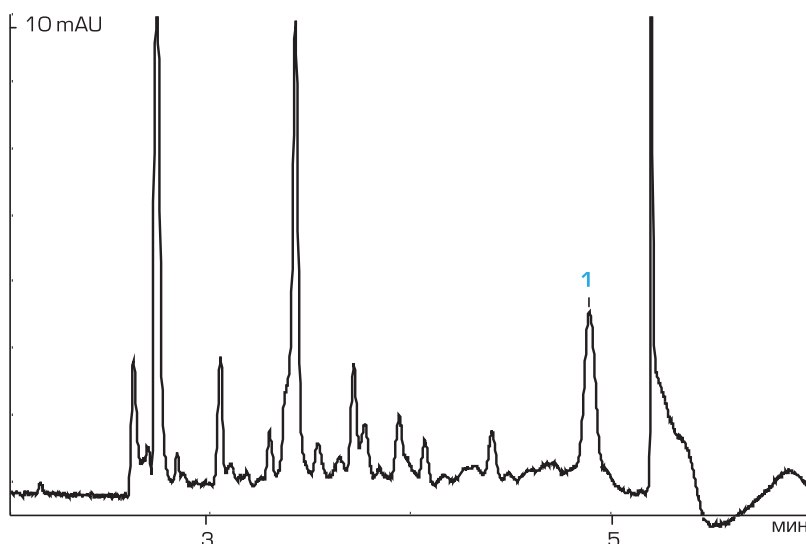
Температура: 40 °С

Детектирование: 190 нм

Проба: сухое красное вино

Найдено, г/л:

1 – глицерин (9,2)



Вся информация в данной листовке является справочной. По вопросу получения более подробной информации следует обращаться к разработчику проекта методики – Группе компаний «ЛЮМЭКС».

Центральный офис «ЛЮМЭКС»: пр. Обуховской обороны, д. 70, корп. 2., Санкт-Петербург, 192029

Тел. (812) 718-53-90 Факс: (812) 718-68-65 E-mail: methodists@lumex.ru

Почтовый адрес: BOX 1234, Санкт-Петербург, 190000.