

ОПРЕДЕЛЕНИЕ **АМИНОВ** В ВИНОДЕЛЬЧЕСКОЙ ПРОДУКЦИИ**Проект методики****ВВЕДЕНИЕ**

Качественный и количественный состав аминов позволяет судить о технологии производства, о натуральности продукта, выявлять фальсификат, а также контролировать качество исходного сырья и готовой продукции.

Методика предназначена для измерений массовой концентрации аминов (путресцина, кадаверина, гистамина, тирамина, этаноламина) в **винодельческой продукции** методом капиллярного электрофореза с использованием системы капиллярного электрофореза «КАПЕЛЬ®-105М».

**МЕТОД ИЗМЕРЕНИЙ**

Метод основан на разбавлении пробы дистиллированной водой, дальнейшем разделении, идентификации и определении массовой концентрации аминов методом КЭ. Косвенное детектирование компонентов проводится при длине 267 нм.

**ДИАПАЗОН ИЗМЕРЕНИЙ**

Диапазоны измеряемых массовых концентраций путресцина, кадаверина, гистамина, тирамина, этаноламина составляют **1,0–100 мг/л**.

Определению не мешают другие амины, катионы аммония, калия, натрия, магния, кальция лития, стронция, марганца, железа, аминокислоты (лизин, аргинин, гистидин), в характерных для винодельческой продукции концентрациях.

**ОБОРУДОВАНИЕ И РЕАКТИВЫ ДЛЯ АНАЛИЗА**

При выполнении измерений применяют следующие оборудование и реактивы:

- система КЭ «КАПЕЛЬ®-105М» с положительной полярностью высокого напряжения;
- кислота соляная, х.ч.;
- натрия гидроксид, х.ч.;
- кислота винная, ч.д.а.;
- бензимидазол (БИА), ч.;
- амины, имп.

Сбор, обработку и вывод данных осуществляют с помощью персонального компьютера с операционной системой не ниже «Windows® 2000/XP/7», на котором установлена соответствующая программа сбора и обработки данных.

**ПРИМЕРЫ АНАЛИЗА****УСЛОВИЯ РАЗДЕЛЕНИЯ:**

**Фоновый электролит:** на основе БИА и винной кислоты

**Капилляр:**  $L_{эфф}/L_{общ}=50/60$  см,  
ID= 75 мкм

**Ввод пробы:** 150 мбар\*с

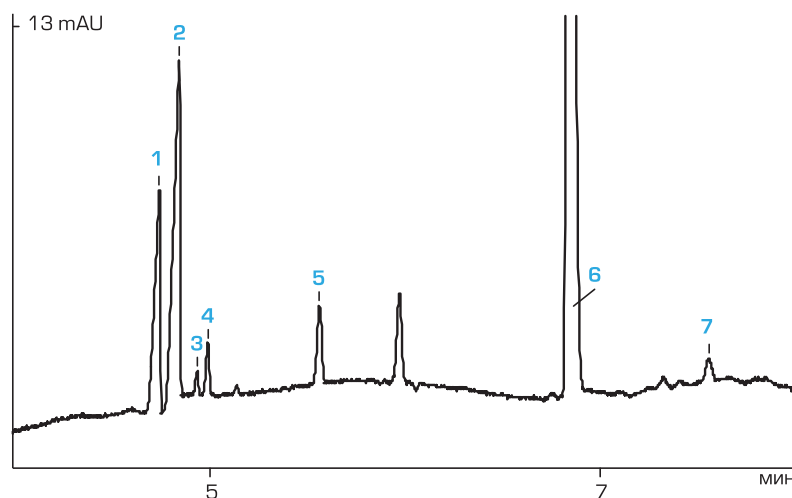
**Напряжение:** +20 кВ

**Детектирование:** 267 нм

**Проба:** красное полусладкое вино с признаками порчи

**Найдено в пробе (мг/л):**

- 1** – путресцин (40)
- 2** – натрий
- 3** – кадаверин (1,8)
- 4** – гистамин (8,1)
- 5** – этаноламин (20,2)
- 6** – магний
- 7** – тирамин (8,8)



Вся информация в данной листовке является справочной.

**Центральный офис «ЛЮМЭКС»:** 192029, г. Санкт-Петербург, пр. Обуховской обороны, д. 70, корп. 2.

Тел. (812) 718-53-90 Факс: (812) 718-68-65 E-mail: methodists@lumex.ru.

**Почтовый адрес:** 190000, г. Санкт-Петербург, BOX 1234.