

ПРИНЯТ НОВЫЙ  
ГОСТ Р 57543-2017

ЭФФЕКТИВНОЕ РЕШЕНИЕ  
ДЛЯ КОМБИКОРМОВОЙ ПРОМЫШЛЕННОСТИ



# ЭКСПРЕСС-АНАЛИЗ КОМБИКОРМОВ

ЗА 1,5 МИНУТЫ

Комбикорм:  
птичий, свиной, КРС

- Сырой протеин
- Сырая клетчатка
- Сырой жир
- Влага
- Фосфор
- Зола



БИК-анализатор  
«ИнфралЮМ® ФТ-12»

## ДИАПАЗОНЫ ИЗМЕРЕНИЙ И ПОГРЕШНОСТИ ОПРЕДЕЛЕНИЯ

ПОКАЗАТЕЛИ	ДИАПАЗОН ИЗМЕРЕНИЙ*, %	ПОГРЕШНОСТЬ ПО РАБОЧИМ ГРАДУИРОВОЧНЫМ МОДЕЛЯМ (SECV)**
Сырой протеин	10,0 – 30,0	0,65
Сырая клетчатка	2,0 – 9,0	0,4
Сырой жир	1,0 – 10,0	0,3
Влага	8,0 – 15,0	0,4
Фосфор	0,35 – 1,0	0,05
Зола	3,5 – 9,0	0,25

\* для свиного комбикорма

\*\* SECV – стандартное (среднее квадратическое) отклонение по градуировочной модели

Корреляция по всем градуировочным моделям для данного комбикорма не менее 0,9. Показатель точности не хуже, чем требования ГОСТ Р 57543-2017 и ГОСТ 32041-2012. Соответствует требованиям ГОСТ ISO 12099-2017.

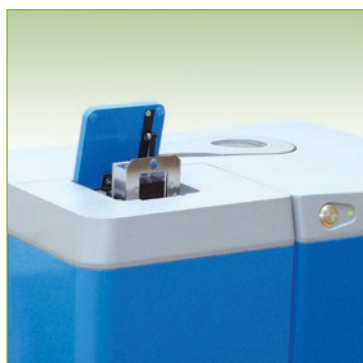
## ПРОСТОТА АНАЛИЗА

- Не требуется высокой квалификации персонала
- Не требуется реактивов и расходных материалов
- Прибор поставляется с базовыми градуировками
- Проводится автоматическое тестирование прибора

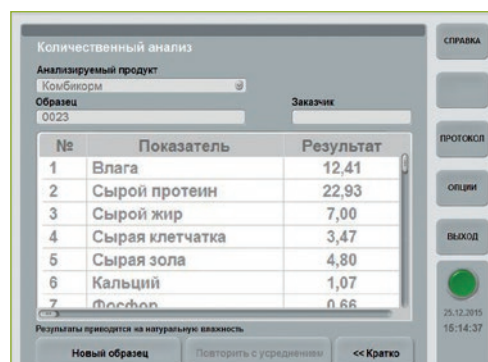
## ПРОВЕДЕНИЕ ИЗМЕРЕНИЙ



1. Измельченную пробу комбикорма помещают в измерительную кювету



2. Кювету помещают в анализатор «ИнфраЛЮМ®» и запускают программу измерений



3. Через **1,5 минуты** получают результаты определения **сразу по всем показателям**

Программное обеспечение БИК-анализатора «ИнфраЛЮМ® ФТ-12» позволяет выводить результаты анализа комбикорма в виде протокола измерения и экспортировать данные в Microsoft Excel®.

## СЕРТИФИКАЦИЯ

Система менеджмента качества ГК «ЛЮМЭКС» сертифицирована на соответствие требованиям международного стандарта ISO 9001:2015.



Госреестр СИ  
РФ № 53237-13



Госреестр СИ РБ  
№ 03 09 5320 18



Госреестр СИ Казахстана  
№ KZ.02.03.05407-2013/53237-13



Декларация о соответствии ЕАЭС  
№ RU Д-РУ.АВ49.В.00294/18

Центральный офис «ЛЮМЭКС»:  
ООО «ЛЮМЭКС-МАРКЕТИНГ»  
195220, г. Санкт-Петербург,  
ул. Обручевых, д. 1, лит. Б  
Тел./Факс: +7(812) 335-03-36  
E-mail: lumex@lumex.ru  
www.lumex.ru

Почтовый адрес: 190900, г. Санкт-Петербург, ВОХ 1234

Московское отделение «ЛЮМЭКС»:  
ООО «ЛЮМЭКС-ЦЕНТРУМ»  
117246, г. Москва, Научный проезд, д. 20, стр. 3,  
офис 400  
Тел.: +7 (495) 981-54-49  
Эл. почта: centrum@lumex.ru

