



МГА-1000

атомно-абсорбционный спектрометр
с электротермической атомизацией



- Уникальная система коррекции неселективного поглощения
- Компактный автосемплер
- Простое в освоении, интуитивно понятное ПО
- Прямое определение ультранизких концентраций Se и As без гидридной техники

КЛЮЧЕВЫЕ ТЕХНОЛОГИИ

В спектрометре «МГА-1000» реализованы ключевые технологии современного приборостроения в области ААС

Электротермическая атомизация:

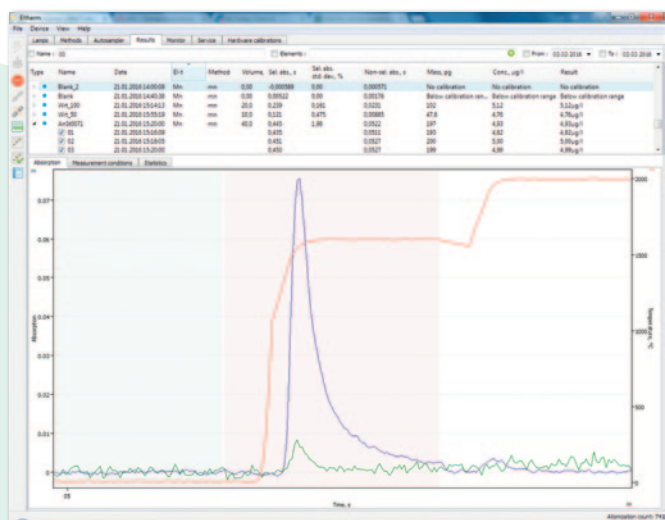
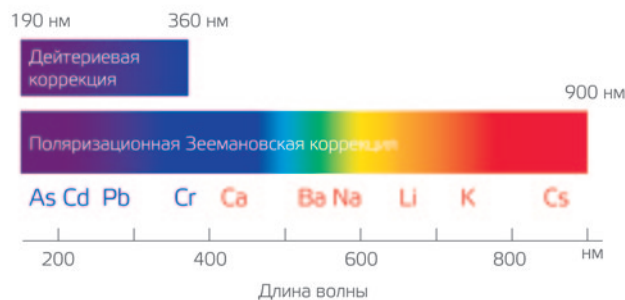
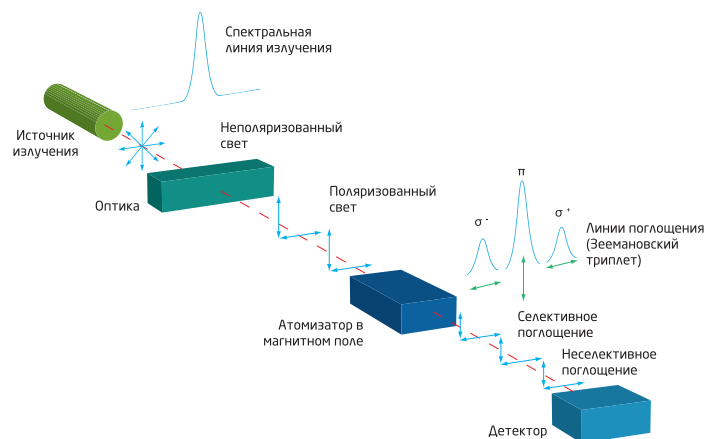
- ♦ отсутствие горючих газов
- ♦ ультранизкие пределы обнаружения
- ♦ возможность использования графитовых кювет с платформой Львова

Зеемановская модуляционная поляризационная коррекция неселективного поглощения:

- ♦ коррекция неселективного поглощения во всем диапазоне длин волн
- ♦ точное измерение быстроменяющихся сигналов абсорбции

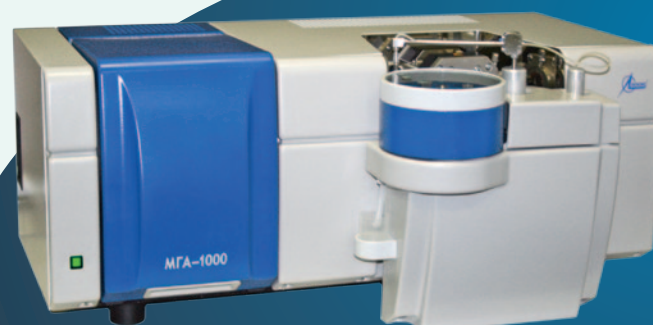
Высокочастотные безэлектродные лампы:

- ♦ низкие пределы обнаружения элементов



АНАЛИТИЧЕСКИЕ ХАРАКТЕРИСТИКИ

- ♦ Чувствительность «МГА-1000» на уровне принципиальных возможностей метода ЭТА-ААС
- ♦ Быстрый и точный анализ сложных матриц: морская вода, биологические пробы, пищевые продукты, почвы, донные отложения, отходы производства и потребления
- ♦ Прямое определение Se и As на уровне десятых долей ПДК без применения гидридной техники



УДОБСТВО И КОМФОРТ РАБОТЫ

- ◆ Бесшумный процесс атомизации
- ◆ Удобная установка и извлечение ламп
- ◆ Быстрый выход на рабочий режим
- ◆ Компактный дизайн
- ◆ Интуитивно понятное ПО
- ◆ Интеллектуальная система самодиагностики

БЕЗОПАСНОСТЬ

- ◆ Для работы не нужны горючие и взрывоопасные газы
- ◆ Автоматический мониторинг состояния всех систем прибора, проверка наличия аргона и контроль температуры во всех критически важных узлах



ОБЛАСТИ ПРИМЕНЕНИЯ

Спектрометр «МГА-1000» предназначен для определения содержания химических элементов (прежде всего, металлов) в жидких пробах, а также в других объектах после их минерализации.

Основные области применения:

- ◆ экология
- ◆ мониторинг окружающей среды
- ◆ санитария
- ◆ АПК
- ◆ ветеринария
- ◆ химическая технология
- ◆ криминалистика
- ◆ токсикология
- ◆ фармация



ЭКОНОМИЧНОСТЬ

- ◆ Используются графитовые кюветы типа Массмана и Львова
- ◆ В турель одновременно устанавливаются высокочастотные лампы и лампы с полым катодом
- ◆ Увеличен срок эксплуатации графитовых кювет



**АТОМНО-АБСОРБЦИОННЫЙ
СПЕКТРОМЕТР «МГА-1000»**

МЕТОДИЧЕСКИЕ ВОЗМОЖНОСТИ

Для атомно-абсорбционных спектрометров серии «МГА» Группой компаний «ЛЮМЭКС» разработаны методики анализа воды, почв, воздуха, пищевых продуктов, напитков, кормов, отходов. Все методики аттестованы и зарегистрированы в Федеральном информационном фонде по обеспечению единства измерений.

Подробную информацию по каждой из методик можно найти в листовке «Методическое обеспечение для атомно-абсорбционных спектрометров серии “МГА”» и на официальном сайте www.lumex.ru.

ТЕХНИЧЕСКИЕ ХАРАКТЕРИСТИКИ

Спектральный диапазон	190–900 нм
Максимальная температура атомизации	3000 °С
Определяемые элементы	Ag, Al, As, Au, B, Ba, Be, Bi, Ca, Cd, Co, Cr, Cs, Cu, Dy, Ga, Ge, Fe, Hg, In, Li, Mg, Mn, Mo, Ni, P, Pb, Pd, Pt, Rb, Sb, Sc, Se, Si, Sn, Sr, Te, Ti, Tl, V, Y, Zn
Автосемплер	на 48 позиций
Виалы для автосемплера	виалы объемом 2 мл, микроцентрифужные пробирки объемом 1,5 мл
Газ-носитель	аргон
Габаритные размеры	800x475x310 мм
Масса	50 кг
Питание	трехфазное, переменное 380 В, 50 Гц

РЕКОМЕНДУЕМЫЙ КОМПЛЕКТ ПОСТАВКИ

Базовая комплектация:

- ♦ атомно-абсорбционный спектрометр «МГА-1000» с автосемплером и ПО
- ♦ 15 графитовых кювет с пиропокрытием
- ♦ дозатор 5–50 мкл с наконечниками
- ♦ модификаторы

По выбору Заказчика:

- ♦ ВЧ-лампы и лампы с полым катодом
- ♦ графитовые кюветы (с пиропокрытием, с пиропокрытием и платформой Львова, без пиропокрытия)
- ♦ ГСО
- ♦ ртутно-гидридная приставка «РГП-915»
- ♦ тексты методик или ПУ
- ♦ персональный компьютер

СЕРВИС

- ♦ обязательные пусконаладочные работы
- ♦ гарантийное и послегарантийное обслуживание на всей территории РФ и СНГ
- ♦ консультационное сопровождение оборудования и методик
- ♦ актуализация методических материалов

СЕРТИФИКАЦИЯ



Госреестр СИ РФ № 58356-14



Госреестр СИ Казахстана
№ KZ.02.03.06530-2015/58356-14



Госреестр СИ РБ № РБ 03 09 5648 15



ТС N RU Д-РУ.МЛ03.В.00078

Центральный офис «ЛЮМЭКС»:

ООО «ЛЮМЭКС-МАРКЕТИНГ»

192029, Санкт-Петербург,

пр. Обуховской обороны, 70, корп. 2

Тел.: +7 (812) 718-53-90, 718-53-91

факс: +7 (812) 718-68-65

Эл. почта: lumex@lumex.ru

Почтовый адрес: 190000 Санкт-Петербург, BOX 1234

www.lumex.ru

Московское отделение «ЛЮМЭКС»:

ООО «ЛЮМЭКС-ЦЕНТРУМ»

117246, Москва, Научный проезд, 20,

строение 3, 6 этаж

Тел.: +7 (495) 981-54-49

Эл. почта: byl@lumex.ru